

1. Algemeen

Dit document beschrijft de verkeersregulerende maatregelen zoals ingesteld tijdens het eerste transport van een tunnelement. Na elk transport zal een evaluatie worden gehouden om te kunnen beoordelen of de genomen maatregelen moeten worden bijgesteld.

Op het traject zullen op diverse locaties verkeersbepurende maatregelen zijn ingesteld.

Daar waar gesproken wordt over dynamische stremming geldt het volgende:

Het betreffende verkeer zal opgehouden/tegengehouden worden waarbij :

- Varen in dezelfde richting is toegestaan mits ten alle tijde een minimale afstand van 500m van het transport (incl. begeleidingsvaartuig) bewaard wordt.
- Eens het transport is gepasseerd, is alle vaart in tegenovergestelde richting toegestaan, mits men minimaal 250m vrij blijft van het transport.

Voor passages (oplopen en kruisen) van het sleeptransport gelden voor het ganse traject:

- Kruisende schepen moeten goed hun kant van het vaarwater houden.
- Schepen mogen elkaar niet oplopen dan wel kruisen ter hoogte van het transport. Dit houdt in dat er maximaal maar 1 schip mag passeren op hetzelfde moment.
- Schepen moeten hun vaart zodanig aanpassen dat er minimale golfslag op zal treden en het transport steeds zo ruim mogelijk als veiling en uitvoerbaar is .
- Hoewel zelfregulering primeert moeten aanwijzingen van de verkeerscentrales, GNA en begeleidingsvaartuigen steeds worden opgevolgd.

Al het scheepvaartverkeer zal door de GNA afgestemd worden om interferentie te minimaliseren inclusief de scheepvaart komende uit havens, sluizen of van ankerplaatsen volgens de geldende afspraken.

Alvorens het transport kan vertrekken wordt de Go-No Go procedure opgestart en worden alle belanghebbenden op de hoogte gebracht van de finale beslissing.

(Bij de Go-No Go procedure worden volgende afspraken mee in overweging genomen:

- Golven $\leq 1.0m$ Hs, $T_p \leq 6.6s$ gemeten aan de BvH
- Wind $< 7Bf$ ($< 13,9$ m/s)
- Getij & stroming: \leq gemiddeld springtij (max getijslag ZB van 40 dm – volgens OMS)
- Zicht $> 1000m$)

| Traject | Indicatieve tijdspanne |
|-----------------------------------|-------------------------------|
| Zeebrugge (achterhaven) | +/- 8 uur + buffer |
| Zeebrugge (voorhaven) – Terneuzen | 9.5 uur |
| Wachtlocatie Terneuzen | 6 uur |
| Terneuzen – Deurganckdok | 6.5uur |
| Sluispassage & Waaslandhaven | +/- 3 uur |
| Totaal | 34 uur |

2. Passages overige scheepvaart met het sleeptransport

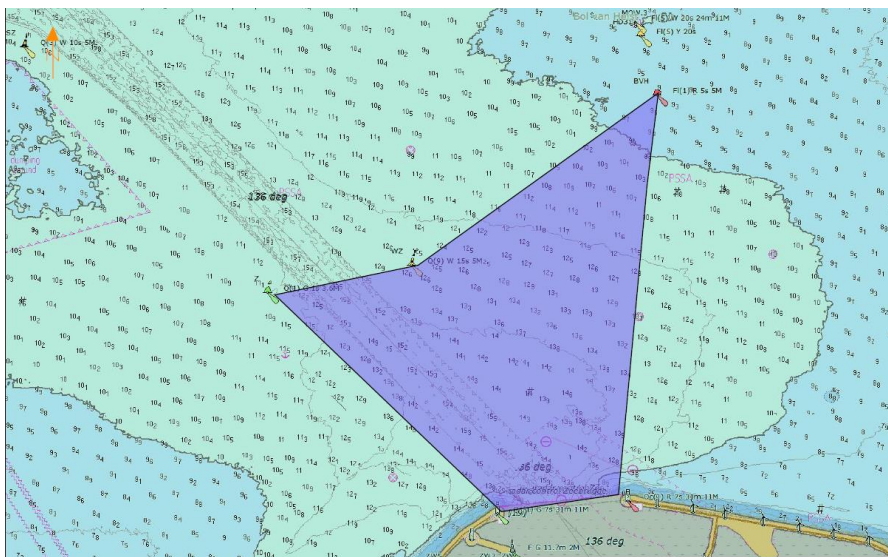
Paars = geen passage met scheepvaart (incl. recreatieve vaart)

- Rood** = geen passage met **zeeschepen**. Niet kruisen of oplopen.
Binnenvaart toegestaan met een lengte < 110m en/of een breedte < 13m.
Geen andere bijzondere transporten.
- Oranje** = geen passage met schepen LOA > 300m of dg > 125dm. Niet kruisen en oplopen.
- Geel** = geen passage met schepen LOA > 210m of dg > 100dm. Niet kruisen en oplopen.

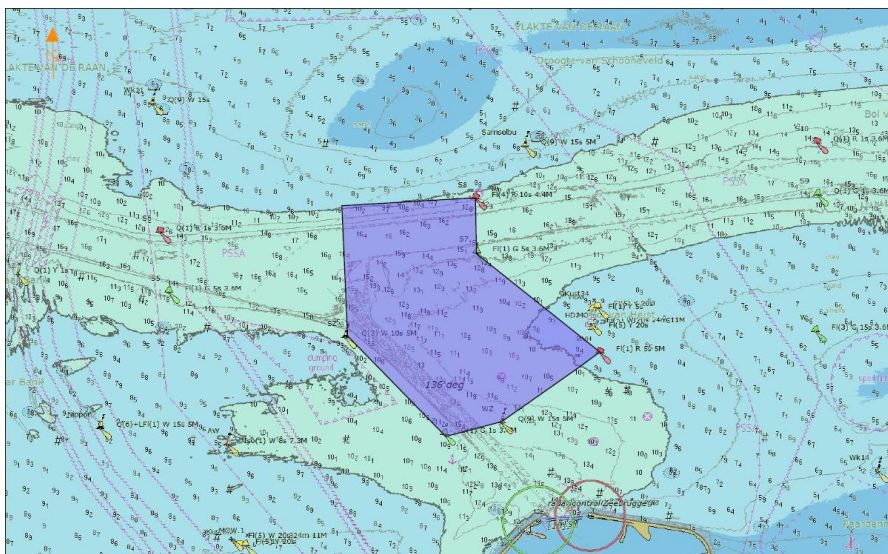
a. Werkingsgebied verkeerscentrale Zeebrugge

Uitvaren Zeebrugge:

Paarse Zone: Geen passage met enige zeevaart (incl. recreatieve vaart) – volledige stremming

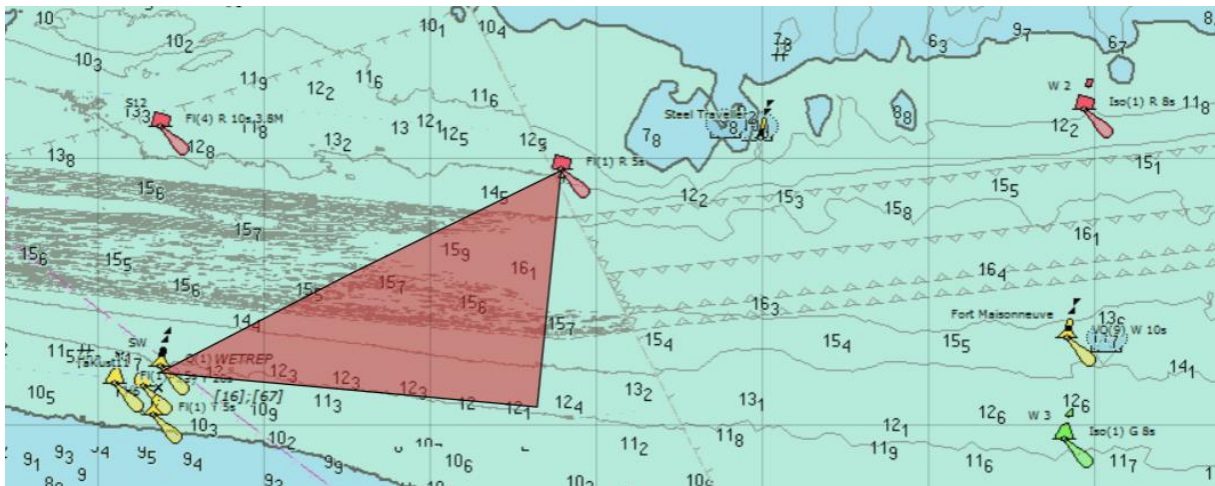


Paarse Zone: Geen passage met enige zeevaart (incl. recreatieve vaart) – volledige stremming



PoAB stelt de havenplanning zodanig op dat er geen interferentie is tussen sleeptransport en overige scheepvaart.

Binnen het ganse werkingsgebied ziet verkeerscentrale Zeebrugge erop toe dat voldaan wordt aan de algemene regels in verband met passages met het sleeptransport.



Rode zone: geen passages met overige zeeschepen

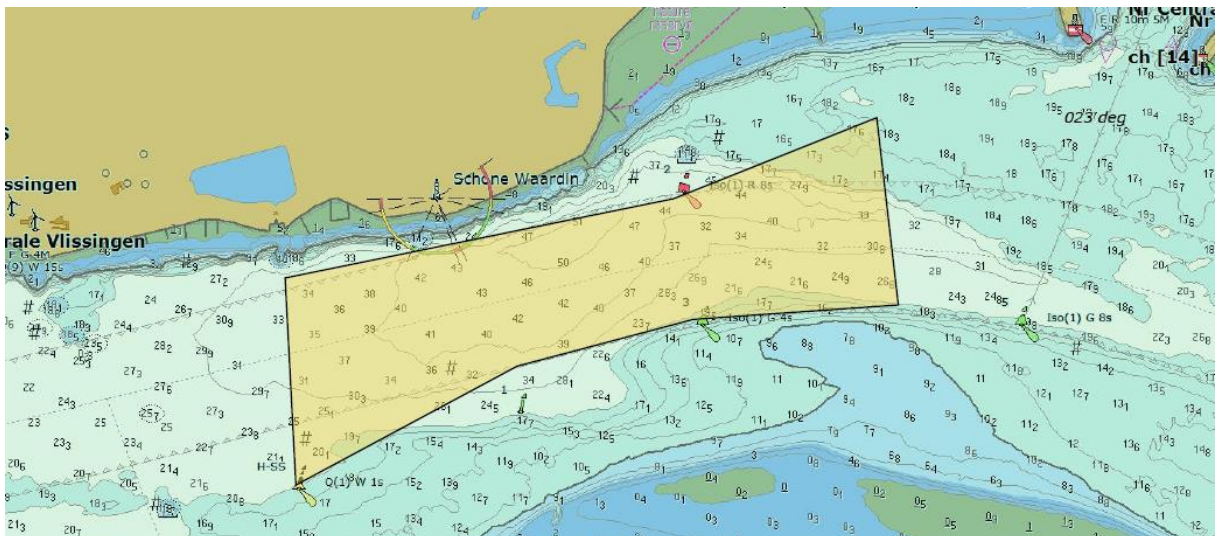
b. Werkingsgebied verkeerscentrale Vlissingen

VCVL ziet toe op:

Scheepvaart van/naar Oostgat wordt in onderling overleg afgestemd met het transport.

Scheepvaart uit de Buitenhaven en Vlissingen Oost wordt afgestemd op het sleeptransport in overleg met NSP en Sluis Vlissingen.

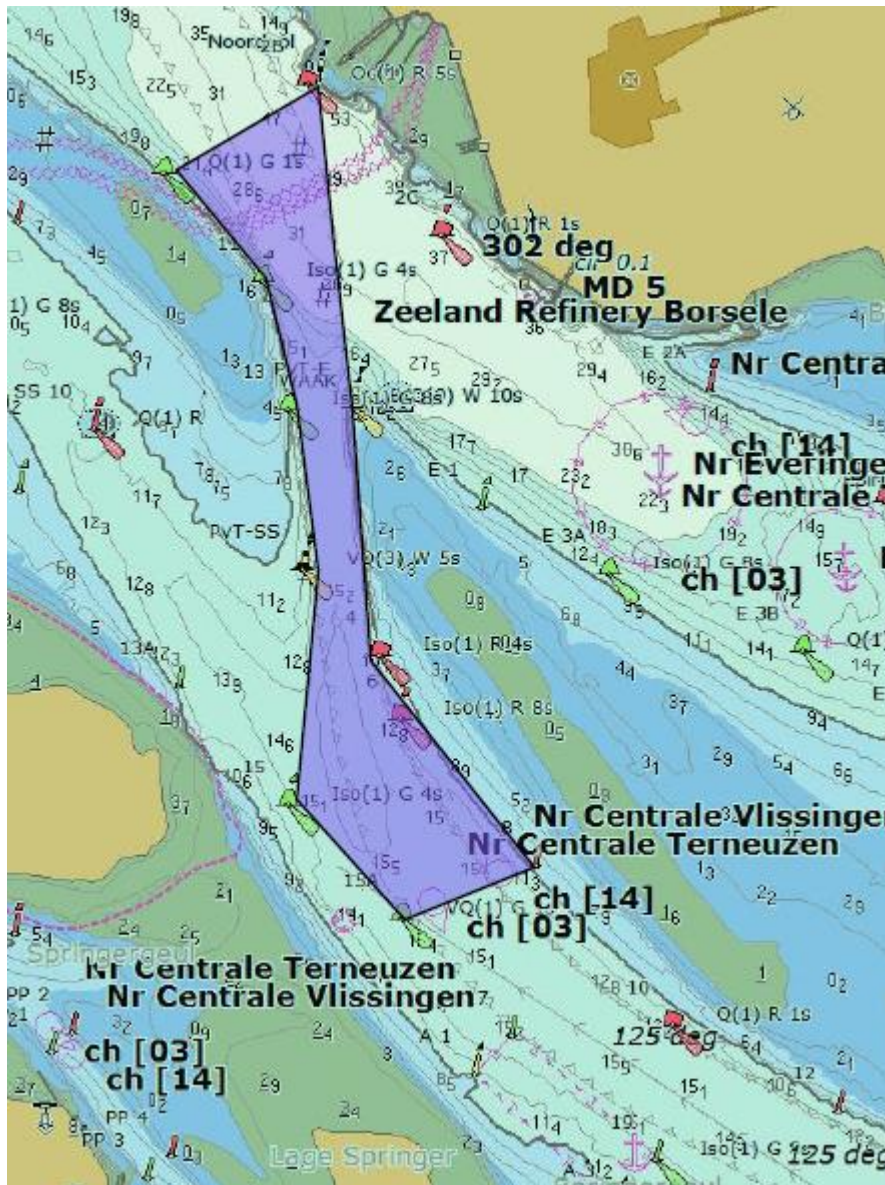
Op VR geen gelijktijdige loodswissel van bovenmaatse schepen met het transport.



Binnen de gele zone geen passage met schepen > 210m of dg > 100dm

Ankergebieden Wielingen Noord en Wielingen Zuid zullen vrijgehouden worden als noodwachtplaats.

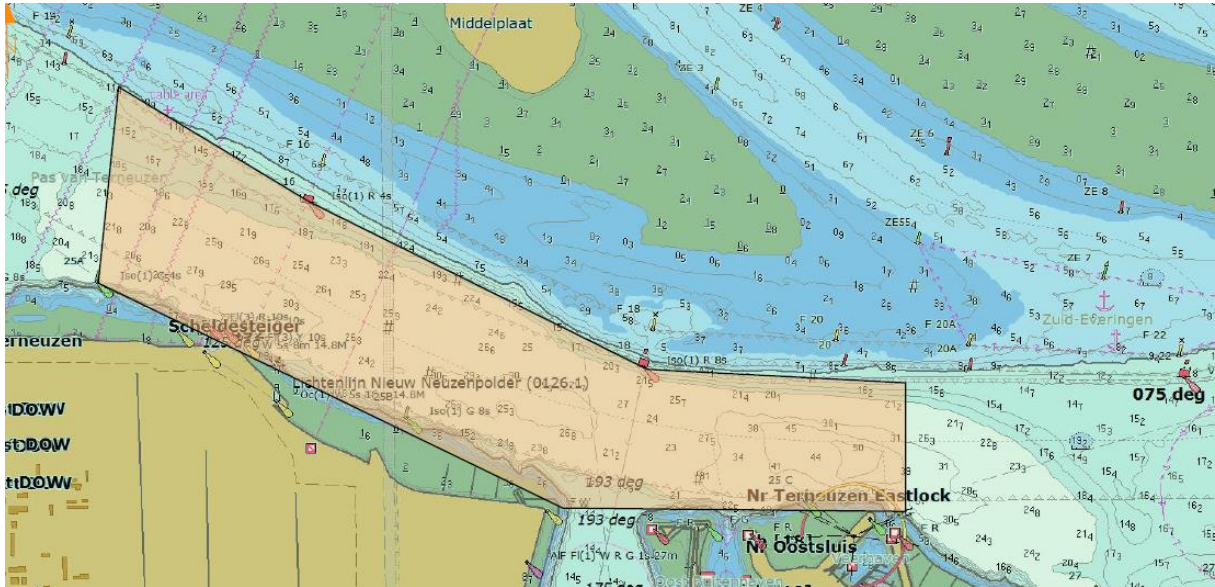
Ankerplaats AEA zal vrijgehouden worden voor het transport als noodwachtplaats.



Pas van Borsele: binnen de paarse zone (boei 9 – boei 15A) geen andere passerende scheepvaart (ook geen binnenvaart of recreatievaart)

c. Werkingsgebied verkeerscentrale Terneuzen

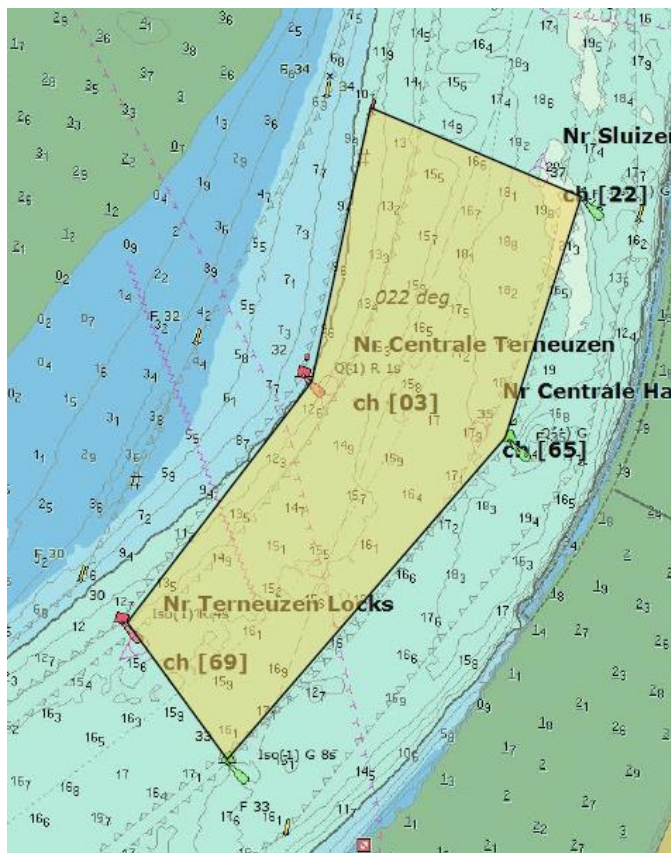
Uitvaart Braakman en West- en Oostbuitenhaven alsook het schutten van de sluisen worden afgestemd op passage sleeptransport in samenspraak met NSP en verkeerscentrale Terneuzen. Afvaart mag dus uitvaren na passage van het sleeptransport.



Binnen de oranje zone geen passage met schepen >300m of dg>125dm.

Wachtplaats in Put van Terneuzen in de buurt van APA (indicatief). Tijdens het gaande houden moet de overige scheepvaart passeren met een veilige snelheid en een minimale passeerafstand hanteren van 200 meter.

Tijdens het wachten steeds loods aan boord.



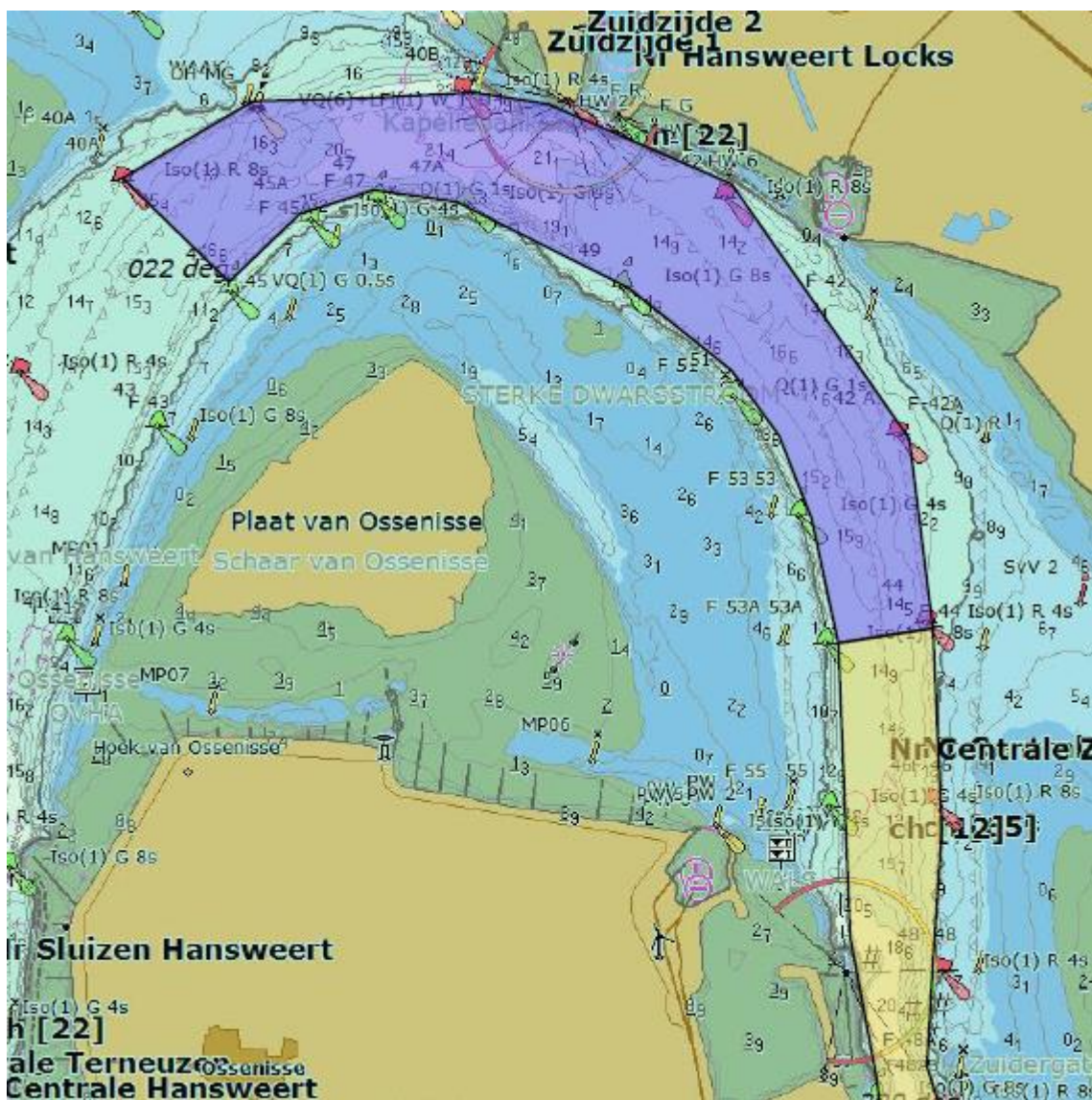
Binnen de gele zone (boei 33 – boei 37) geen passages met schepen > 210m of dg > 100dm. De nodige aandacht besteden aan het feit dat het transport mogelijk ter hoogte van boei 32-35 moeilijk de groene kant zal kunnen aanhouden.

d. Werkingsgebied verkeerscentrale Hansweert

Verkeerscentrale Hansweert ziet erop toe dat de vaart van en naar de Zuidelijke voorhaven Hansweert en Middelgat wordt afgestemd op passage sleeptransport.

Binnenvaart wordt gevraagd maximaal gebruik te maken van de fietspaden.

Er wordt gewerkt met een dynamische stremming conform de afspraak onder 1. Algemeen

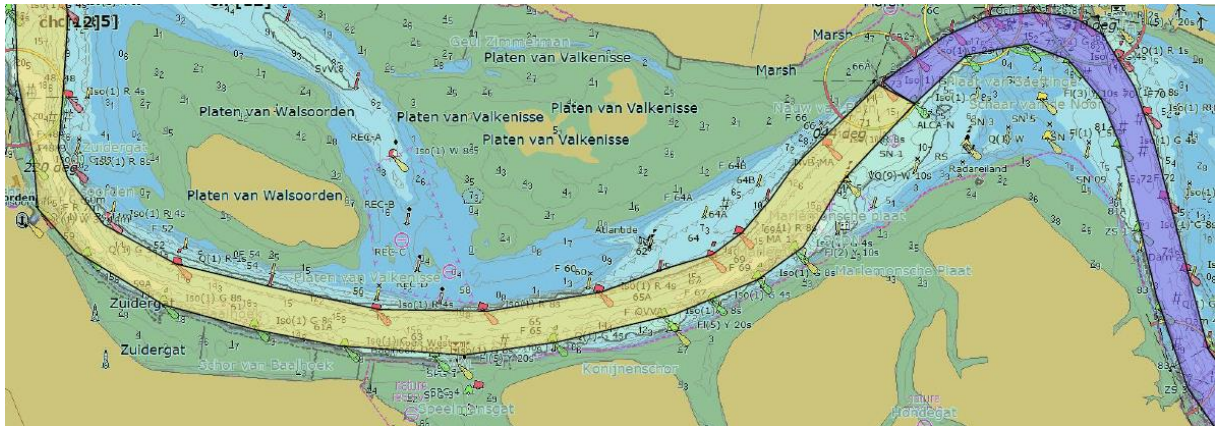


Paarse zone (boei 45 – boei 53A): geen andere passerende scheepvaart (ook geen binnenvaart of recreatievaart)

Gele zone: geen passage met schepen met een lengte > 210m of dg > 100dm.

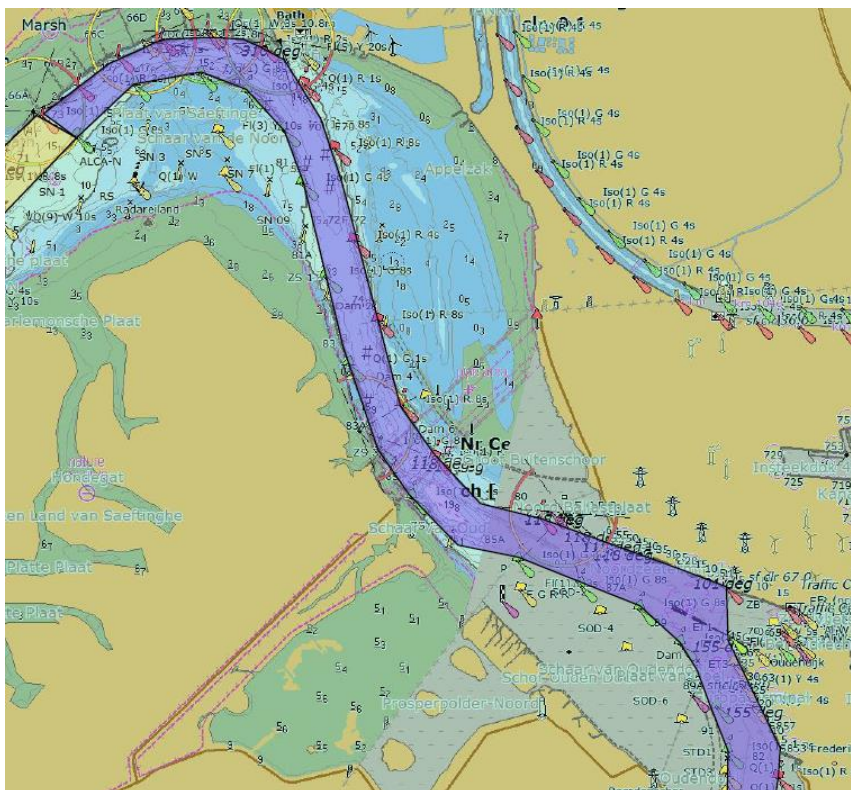
e. Werkingsgebied verkeerscentrale Zandvliet

Er wordt gewerkt met een dynamische stremming conform de afspraak onder 1. Algemeen



Gele zone: geen passage met schepen met een lengte > 210m of dg > 100dm

Paarse zone (boei 73 – boei 93): geen andere passerende scheepvaart (ook geen binnenvaart of recreatievaart)



Verkeer van en naar de terminals en van en naar Zandvlietcomplex en Kieldrechtsluis wordt afgestemd met passage sleeptransport in overleg met PoAB.

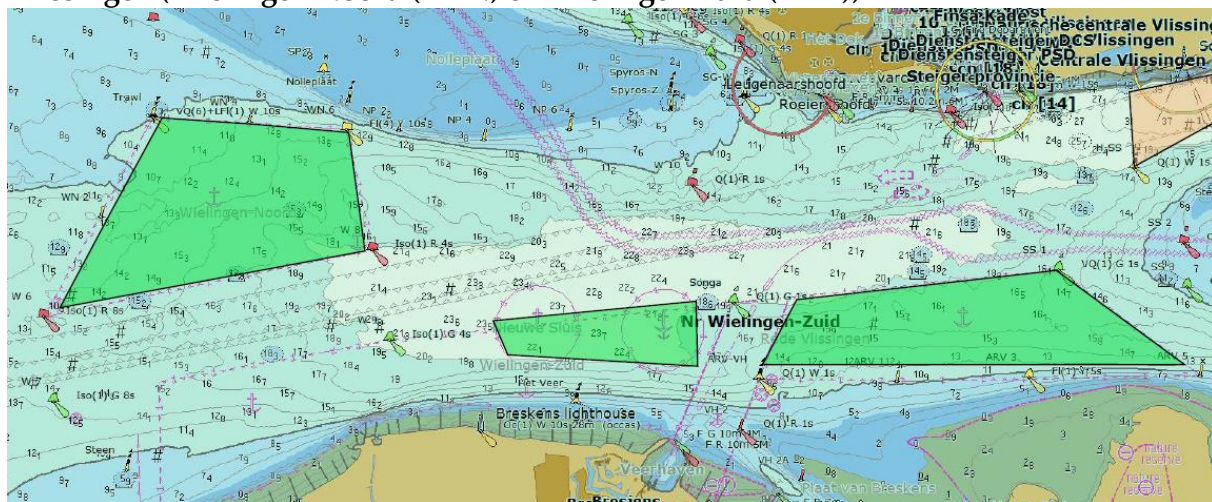


Gele zone (boei 93 – boei 86): geen passage met schepen met een lengte > 210m of dg > 100dm
 Paarse zone (boei 86 – Kieldrechtsluis): geen andere passerende scheepvaart (ook geen binnenvaart of recreatievaart)

3. Noodwachtplaatsen

Indien een noodwachtplaats moet worden opgezocht kan deze in samenspraak met GNA op één van de volgende locaties toegewezen worden. Aanduidingen zijn indicatief, exacte locatie zal op moment zelf afgesproken worden afhankelijk van de omstandigheden.

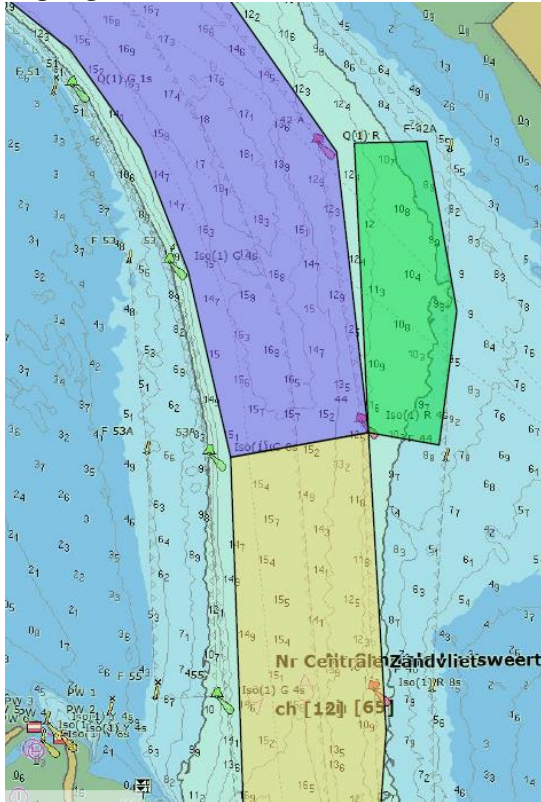
a. Vlissingen (Wielingen Noord (AVN) en Wielingen Zuid (AVZ))



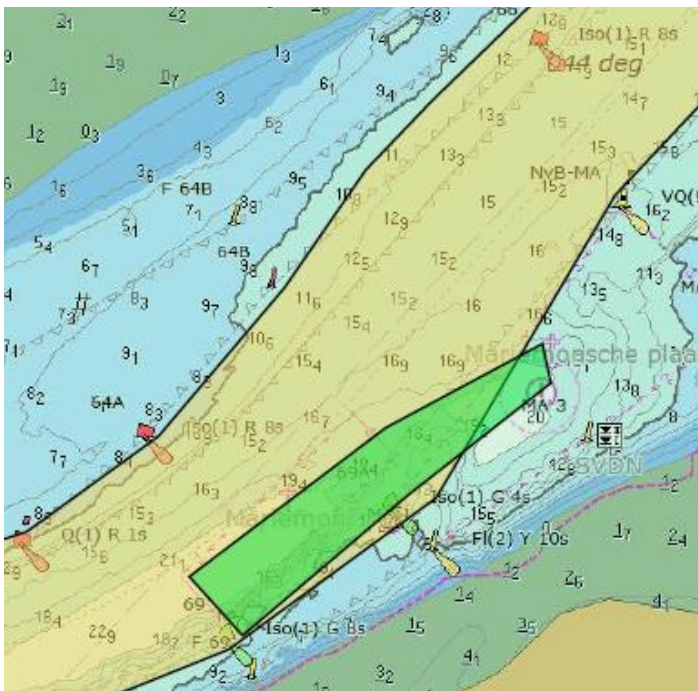
b. Everingen



c. Ingang Schaar Valkenisse



d. Marlemont



e. Schaar Ouden Doel

